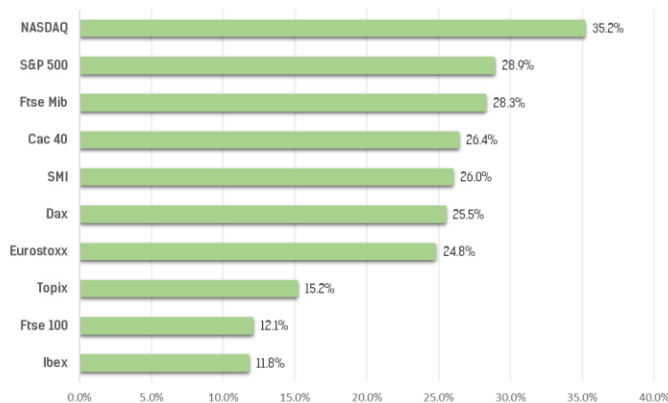


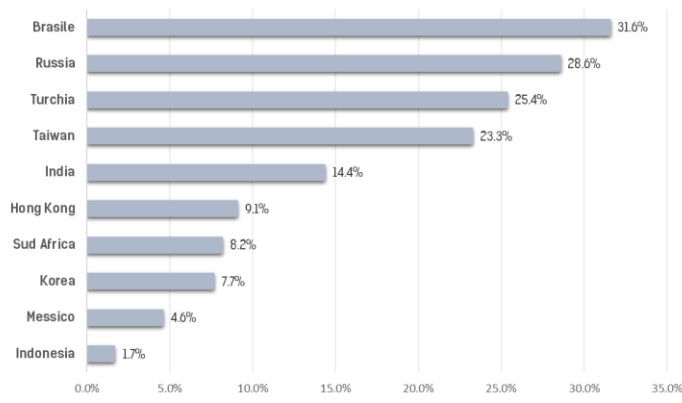
# 8 miti da sfatare...sullo Standard&Poor 500

Lo scorso anno i mercati azionari hanno realizzato delle performance di estremo rilievo:

**Mercati sviluppati**



**Mercati Emergenti**



Molti osservatori esprimono opinioni favorevoli ad un imminente ribasso, anche ampio, delle quotazioni. Opinioni basate anche sulla indiscutibilmente ampia salita del principale indice di borsa mondiale, quadruplicato in circa 10 anni!

**S&P 500**



Ma, a parte i pareri di esperti più o meno ferrati, cosa dicono i numeri?

Proponiamo alcune opinioni che abbiamo riscontrato ricorrentemente in questi giorni, e ne verificheremo le conseguenze realizzate in analoghi precedenti.



## OPINIONE

L'indice S&P500 ha realizzato lo scorso anno una performance del 28%, eccezionale. Dopo un anno del genere è lecito attendersi un anno negativo



## VERIFICA

Nei 13 anni con performance maggiore al 25%, l'anno successivo ha avuto risultati in linea con la media

**SFATATO**

NUMERO CASI	FREQUENZA POSITIVI ANNO SUCCESSIVO	PERFORMANCE MEDIA ANNO SUCCESSIVO
<b>13</b>	<b>85%</b>	<b>11%</b>

Dati dal 1950



## OPINIONE

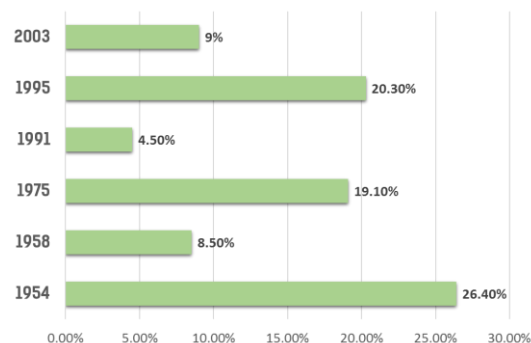
Il 2019 è stato positivo solo per interventi straordinari delle autorità. Del resto già il 2018 aveva indicato i rischi di quotazioni eccessivamente gonfiate. Nel 2020 non si ripeteranno le condizioni eccezionali del 2019 e quindi le borse scenderanno

**SFATATO**



## VERIFICA

Nei 6 casi dal 1950 in cui la performance annua superiore al 25% (come nel 2019) è stata realizzata dopo un anno negativo (come il 2018) l'anno successivo ha realizzato risultati molto superiori alla media



NUMERO CASI	FREQUENZA POSITIVI	PERFORMANCE MEDIA
<b>6</b>	<b>100%</b>	<b>14.6%</b>

*Dati dal 1950*



## OPINIONE

Il mercato lo scorso anno è salito molto e soprattutto con continuità, il ritmo non è sostenibile oltre

**SFATATO**



## VERIFICA

Nei 4 casi precedenti in cui la performance semestrale è stata significativamente positiva in ambo i semestri (soglie scelte +15% per il primo semestre e +5% per il secondo) l'anno successivo ha sempre realizzato risultati positivi

NUMERO CASI	FREQUENZA POSITIVI	PERFORMANCE MEDIA
<b>4</b>	<b>100%</b>	<b>23.2%</b>

*Dati dal 1950*



## OPINIONE

Il mercato sta salendo ininterrottamente da troppo tempo. Siamo alla vigilia di un trend ribassista

**SFATATO**



## VERIFICA

Negli ultimi 70 anni, solo una volta (1961) l'indice S&P ha realizzato un singolo anno positivo seguito da uno negativo. Di norma, ad un anno positivo ne seguono altri: infatti 5 volte la sequenza di anni positivi si è fermata a 2, 6 volte a 3 anni positivi di seguito.

ANNO	ANNI POSITIVI CONSECUTIVI
1961	1
1958	2
1967	2
1975	2
2009	2
2016	2
1954	3
1963	3
1970	3
1878	3
1991	3
2012	3

*Dati dal 1950*



## OPINIONE

Normalmente, all'inizio di un decennio, il mercato realizza performance negative

**SFATATO**



## VERIFICA

Negli ultimi 70 anni, l'indice S&P ha realizzato in 4 casi su 7 performance positive con un rendimento medio pari al 5.8%

NUMERO CASI	FREQUENZA POSITIVI	PERFORMANCE MEDIA
<b>7</b>	<b>57%</b>	<b>5.8%</b>

*Dati dal 1950*



## OPINIONE

Anno bisesto..... anno funesto!



## VERIFICA

Negli ultimi 70 anni, l'indice S&P ha realizzato in 14 casi su 17 performance positive in un anno bisestile con un rendimento mediototale pari a 6.7%. **NB: gli anni bisestili corrispondono agli anni elettorali!**



## OPINIONE

Durante gli anni elettorali la borsa tende a scendere

**SFATATI**

NUMERO CASI	FREQUENZA POSITIVI	PERFORMANCE MEDIA
17	82%	6.7%

*Dati dal 1950*



## OPINIONE

Durante gli anni elettorali, in cui il presidente uscente si candida per il secondo mandato (come presumibilmente accadrà quest'anno), la borsa soffre di forti incertezze



## VERIFICA

Negli ultimi 70 anni, l'indice S&P ha realizzato in 10 casi su 10 performance positive in questo scenario con un rendimento medio pari a 11.7%.

**SFATATO**

NUMERO CASI	FREQUENZA POSITIVI	PERFORMANCE MEDIA
10	100%	11.7%

*Dati dal 1950*

**Con queste osservazioni intendiamo oggettivizzare alcune opinioni che si presentano oggi ricorrenti tra i principali operatori finanziari con il desiderio di orientare a delle decisioni efficaci basate su fatti.**

Buona performance!

## DISCLAIMER

Questa comunicazione è fornita da Ambrosetti Asset Management SIM (AAM), società indipendente autorizzata e soggetta alla vigilanza di Consob e Banca D'Italia.

Il presente materiale è destinato unicamente ad investitori di tipo professionale e serve come supporto di informazione all'unico indirizzo personale del destinatario e per sua sola informazione personale. I dati, le opinioni, e, in generale, i contenuti dei documenti messi a disposizione non rappresentano dunque una "sollecitazione all'investimento" ai sensi dell'art. 1, comma 1, lett. t) del D.Lgs. 58/1998 e non costituiscono consulenza in materia di investimenti né consigli o raccomandazioni ai sensi dell'art. 1, comma 5, lett. f) del D.Lgs. 58/1998.

I dati e le statistiche illustrate sono state elaborate in data 15 gennaio 2020 alle ore 10 dal team Analisi & Ricerca AAM e sono state prodotte tramite l'utilizzo della metodologia proprietaria Evidence Based Performance Analysis® che permette di stimare in maniera oggettiva il rischio e rendimento atteso sulle variabili analizzate.

Le performance storiche non sono indicative dei rendimenti futuri.

I dati sulle performance storiche riportati nel presente documento potrebbero basarsi su test retrospettivi (backtesting), un a procedura che permette di valutare la strategia di investimento applicandola ai dati storici per simulare i risultati ottenibili. Le performance basate su test retrospettivi sono tuttavia puramente ipotetiche e vengono fornite in questo documento solo a scopo informativo. I dati dei test retrospettivi non rappresentano le performance effettive e non vanno interpretati come un'indicazione dei risultati attuali o futuri.

Se la valuta di un prodotto finanziario è diversa dalla valuta del vostro paese di riferimento, il rendimento può aumentare o diminuire per effetto delle fluttuazioni valutarie.

I Marchi: Ambrosetti AM®, Evidence Based Performance Analysis®, Morgana Predictor®, Investimenti Consapevoli® e AAM Consulenza Italiana® sono proprietari registrati da Ambrosetti Asset Management SIM S.p.A. Morgana Predictor® e Volcor® sono tutelati e protetti dalle norme sul diritto d'autore.

## DATI SOCIETARI

### **Ambrosetti Asset Management SIM S.p.A.**

Sede legale ed amministrativa: Via Conciliazione 1, 22100 Como

Tel. 031 338391 - Fax 031 3383999 – comunicazioni@ambrosettiam.com – www.ambrosettiam.com

Capitale Sociale €404.000 i.v.

Iscrizione all'albo delle SIM n. 250 Delibera Consob N. 16591 del 05/08/2008

Aderente al Fondo Nazionale di Garanzia

Registro Imprese di Como 03760520969 Rea Como 298314 C.F. e P.I. 03760520969